

www.im-servizitecnici.com



Scuola di Alta  
Formazione

**a i f e s**

ASSOCIAZIONE ITALIANA  
FORMATORI ESPERTI IN  
SICUREZZA SUL LAVORO

**Destinatari:**

- Architetti
- Ingegneri
- Agronomi
- Paesaggisti
- Progettisti
- Medici, Terapisti,  
Infermieri, ecc.

**DURATA: 8 ORE**

**Corso Tecnico - Progettuale**

**HEALING GARDENS & HORTICULTURAL THERAPY:**  
progettazione e realizzazione del verde terapeutico  
nelle strutture sanitarie



ORDINE  
DEI DOTTORI AGRONOMI  
E DEI DOTTORI FORESTALI  
DI MILANO



Palazzo di Milano, Sala Borsa di Milano, Pavia

*Ministero della Giustizia*

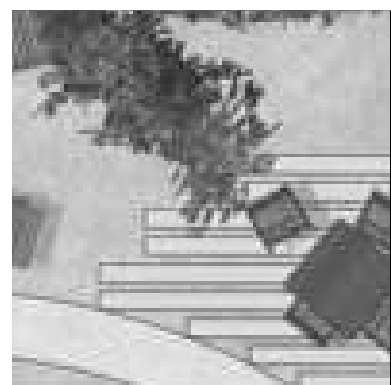
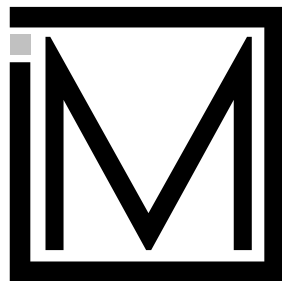
L'evento partecipa al programma di formazione professionale  
continua dei Dottori Agronomi e dei Dottori Forestali per 1 CFP  
con riferimento al Regolamento CONAF n. 3/2013



Scuola di Alta  
Formazione

a i f e s

ASSOCIAZIONE ITALIANA  
FORMATORI ESPERTI IN  
SICUREZZA SUL LAVORO



**Corso di formazione e  
aggiornamento professionale**

**F1**



## HEALING GARDENS & HORTICULTURAL THERAPY: progettazione e realizzazione del verde terapeutico nelle strutture sanitarie



### Premessa ed obiettivi

Negli ultimi decenni la ricerca ha mostrato con evidenza crescente come il contatto con la natura contribuisca in maniera determinante al miglioramento della salute e del benessere degli esseri umani.

La gamma delle patologie e dei disturbi positivamente influenzati da questo contatto è molto varia (depressione, diabete, disturbi dell'attenzione, tumori, malattie infettive, cardiovascolari e respiratorie, obesità) e afferisce a tutte e tre le sfere della salute, definita dall'Organizzazione Mondiale della Sanità (OMS) come "Uno stato di complessivo benessere fisico, mentale e sociale e non solo assenza di malattia o infermità" (OMS, 1948).

In generale, gli Healing Gardens possono essere intesi come "spazi verdi" appositamente progettati per favorire l'interazione, a diversi livelli e con i diversi sensi, degli utenti con la natura, secondo le loro preferenze (camminano, si siedono, parlano, osservano, ascoltano, si riposano, meditano, ecc.), in modo che ne traggano benefici terapeutici.

Per "Horticultural Therapy", invece, s'intende una terapia occupazionale che consiste nell'impegnare le persone in attività di giardinaggio, orticoltura, cura delle piante, attraverso l'assistenza di un terapeuta esperto, al fine di ottenere risultati terapeutici.

La maggior parte degli Healing Gardens è annesso ai cosiddetti luoghi di cura e assistenza come Ospedali, Case di Cura, Residenze Sanitarie Assistenziali (RSA), Centri di Riabilitazione, Hospice, ecc., ovvero presso strutture sanitarie anche molto differenti tra loro che possono quindi influenzarne scopo e funzioni.

Altri elementi caratterizzanti sono legati all'utenza in termini di tipologia (pazienti o ospiti, familiari, staff), età (bambini e ragazzi, adulti, anziani), tipo di malattia e grado di autonomia e alla posizione e conformazione

del giardino all'interno della struttura di cura ospitante. Healing Gardens e Horticultural Therapy possono dunque integrarsi al fine di perseguire il medesimo scopo secondo un approccio salutogenico condiviso orientato al benessere complessivo dei pazienti.

In questa logica si colloca l'azione che l'ambiente esercita sulla capacità dei pazienti di affrontare la malattia, o più semplicemente per gli anziani di vivere la propria "vecchiaia" più serenamente se pensiamo alla loro permanenza in strutture a loro dedicate.

Il "contatto con la natura", anche il semplice affacciarsi ad una finestra ed osservare un giardino o passeggiare nello stesso tra colori, profumi, rumori e suoni, quando la stagione lo consente, ci porta a riscoprire il nostro rapporto più arcaico ed intenso con la natura ed è dimostrato essere fondamentale nel combattere lo stress negli esseri umani.

La ricerca scientifica ha evidenziato, attraverso l'utilizzo di alcuni indicatori (come la pressione, la presenza d'infezioni, il livello di funzioni motorie, le scale di valutazione del benessere psicologico e delle capacità cognitive, ecc.), l'effetto terapeutico del verde sia sulla condizione fisica che nel superamento di alcuni problemi psicologici, quali la depressione e l'ansia. In tal senso il verde annesso alle strutture di cura può essere annoverato tra le componenti che entrano a completare la terapia farmacologica, oltre a giovare ai visitatori e allo staff sanitario.

Il corso, dopo una disamina delle principali evidenze scientifiche, affronterà i diversi elementi progettuali degli Healing Gardens anche in relazione alle attività in essi svolte (ad esempio la Horticultural Therapy), rivolgendosi sia ai tecnici e professionisti progettisti, sia a tutti gli addetti del settore sanitario (Direttori, Medici, Infermieri, Terapisti, ecc.).



## Durata

8 ore.

## Validità

Potranno essere validate singole edizioni per il riconoscimento dei CFP di Ingegneri e Architetti attraverso partnership con Ordini professionali e Provider.

## Programma

- Presentazione del corso.
- Healing Gardens e Horticultural Therapy: definizioni, finalità ed aspetti generali del verde terapeutico.
- La percezione sensoriale della natura: gusto, udito, tatto, vista e colori.
- Caratteri d'interesse ornamentale.
- Evidence-Based Design (EBD): metodo di progettazione basato sulle evidenze scientifiche dei benefici degli Healing Gardens.
- Principi progettuali degli Healing Gardens: comfort e sicurezza, flessibilità, segnaletica, eterogeneità, accessibilità, elementi distintivi, ecc.
- Ambiti d'intervento degli Healing Gardens: la progettazione in funzione del contesto e dei pazienti (Ospedali, RSA, Hospice, ecc.).
- Horticultural Therapy: progettare per favorire l'attività con la natura.
- Analisi di progetti realizzati e casi studio.
- Confronto con i partecipanti e quesiti.

## Destinatari

Architetti, Ingegneri, Agronomi, Paesaggisti e progettisti in genere.

Direttori e Responsabili delle strutture sanitarie, Medici, Terapisti, Infermieri, personale sanitario, ecc.

## Docenti

Docenti – Formatori e Professionisti dalla pluriennale esperienza nelle tematiche trattate.

## Metodologia didattica

Si favorirà la lezione interattiva con dibattito e confronto con i partecipanti.

In particolare verrà privilegiata una metodologia formativa pratica ed esperienziale.

## Documentazione

Saranno forniti specifici materiali didattici sulle tematiche del corso in formato digitale.

## Attestati

Gli attestati nominali saranno rilasciati a seguito della frequenza completa del corso (non sono permesse assenze anche se parziali sul monte ore totale) e a seguito del superamento del test di verifica dell'apprendimento.

**IM-SERVIZITECNICI**  
Consulenza e Formazione

**M** +39 338 59 52 759  
**F** +39 02 700 52 05 56

**E** [info@im-servizitecnici.com](mailto:info@im-servizitecnici.com)  
**W** [im-servizitecnici.com](http://im-servizitecnici.com)